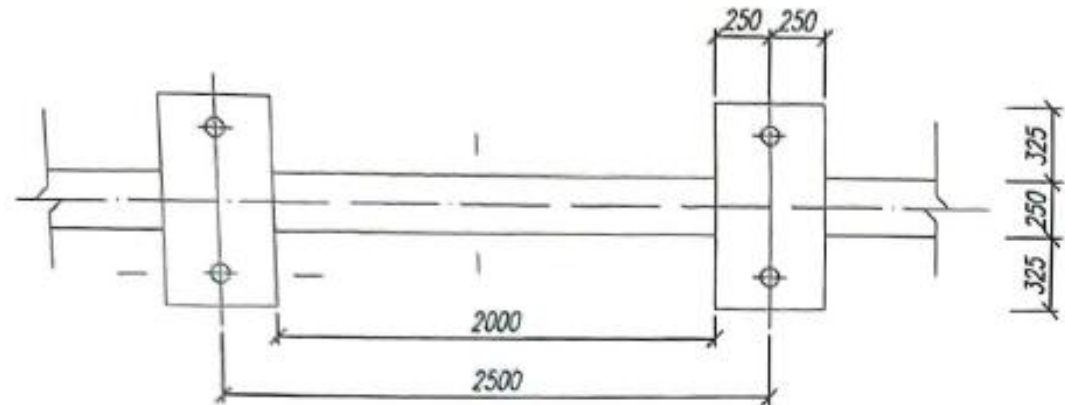
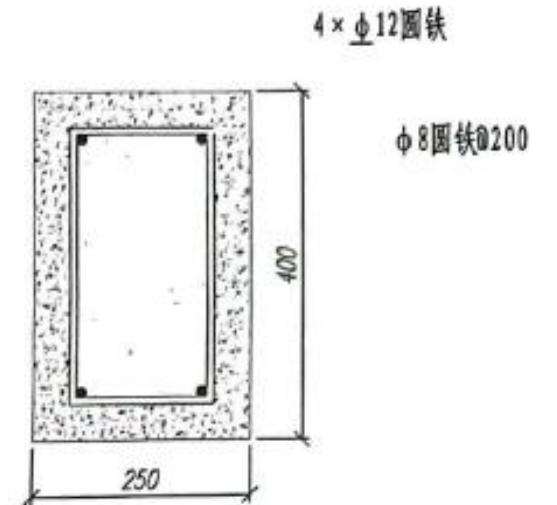


路基段声屏障结构示意图



基础平面图
1: 50



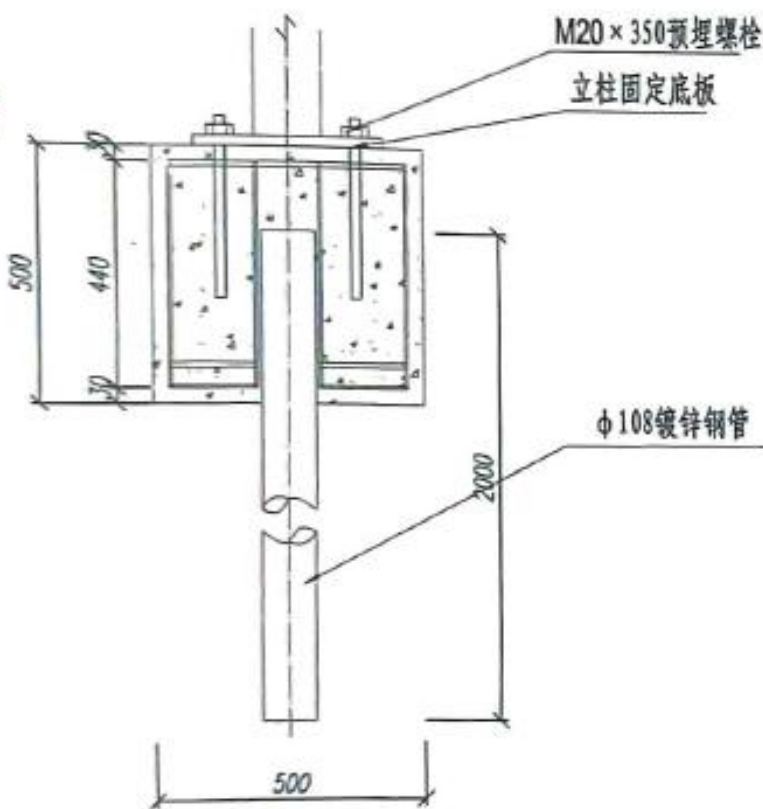
D-D剖面图
1: 15

C25现浇砼承台

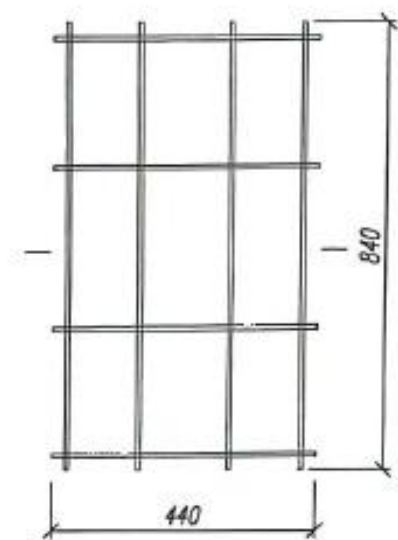
H型钢立柱

路面标高

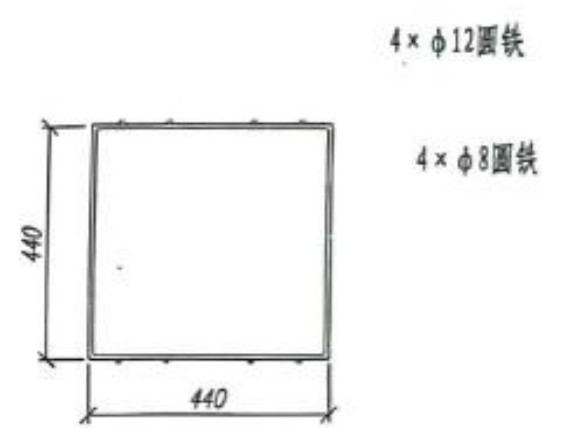
M20 x 350预埋螺栓
立柱固定底板



C-C剖面图
1: 20



桩台平面图
1: 20



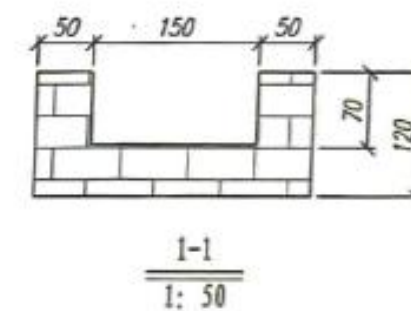
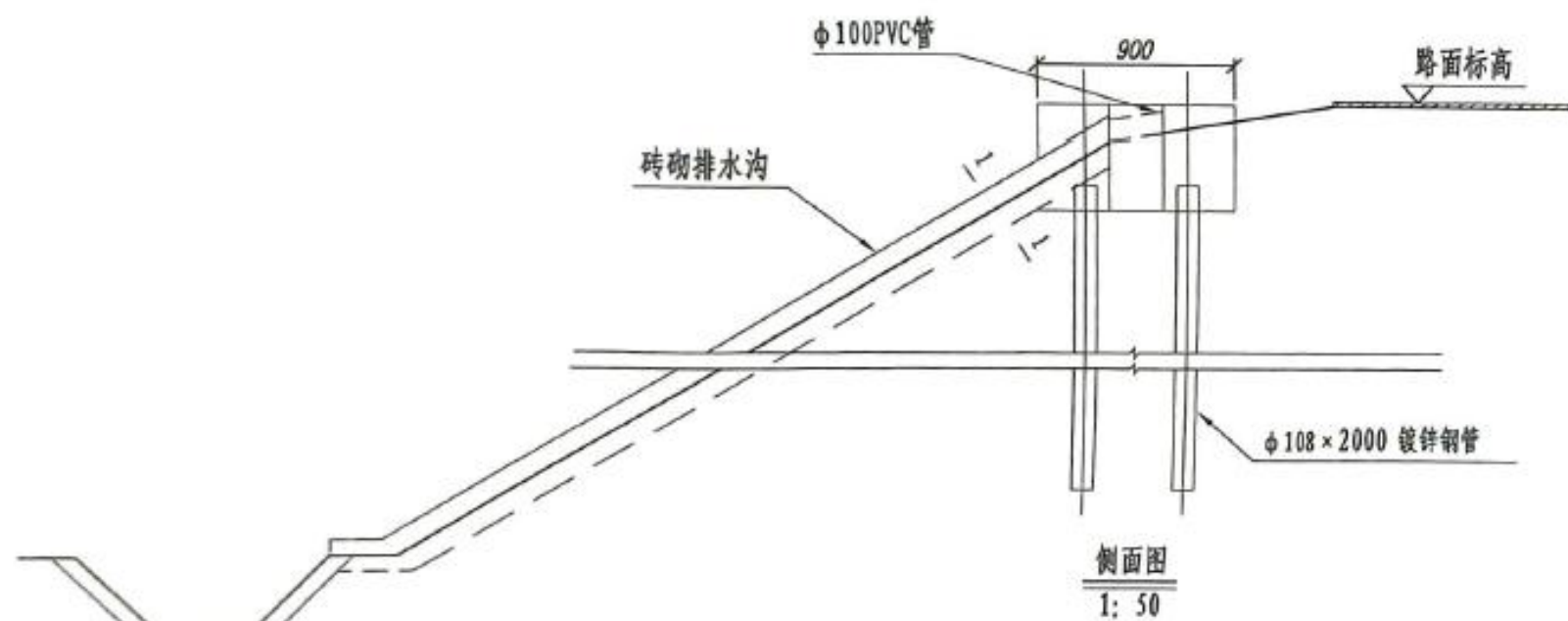
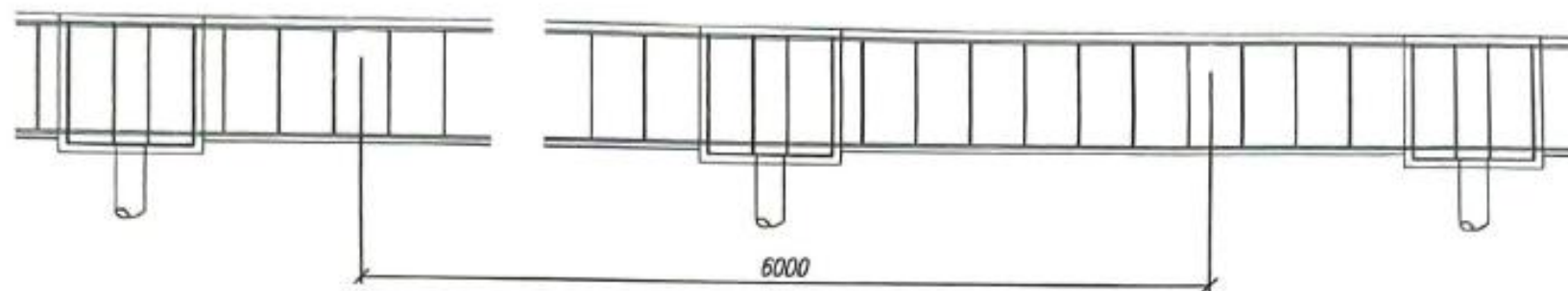
B-B剖面图
1: 20

- 注
1. 本图尺寸以毫米计。
 2. 混凝土强度等级为C25。
 3. Φ 表示HRB335钢, ϕ 表示HPB235钢。

路基段轻型隔音墙基础图

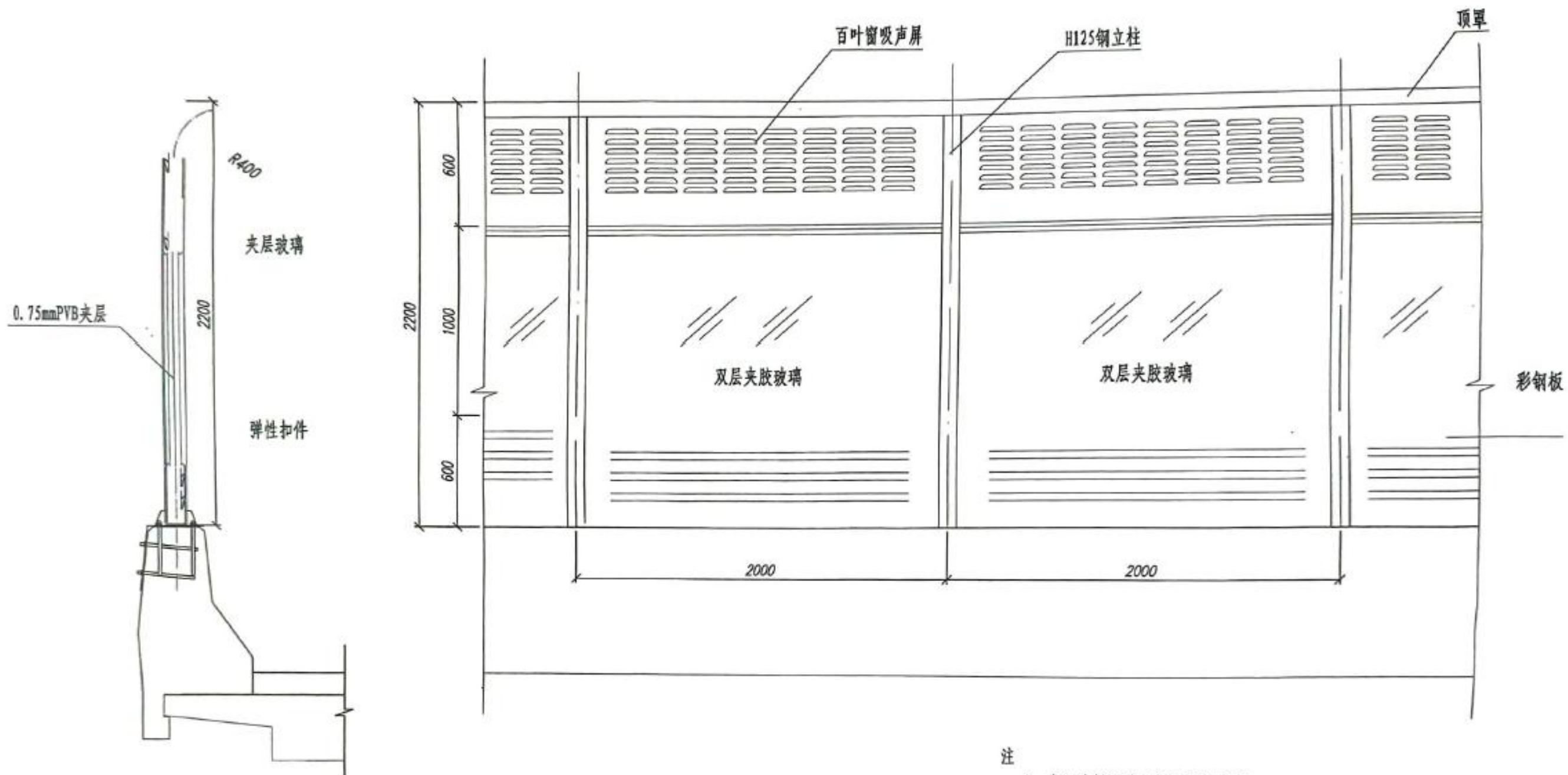
宣城市高速公路建设指挥部	宣城至泾县高速公路一期工程 两阶段施工图设计	声屏障构造示意图	设计	复核	审核	日期	图表号	中国公路工程咨询集团有限公司
			陈冠吉	代相龙	罗红杰	2023.09	BG0-1	

路基段排水平面图



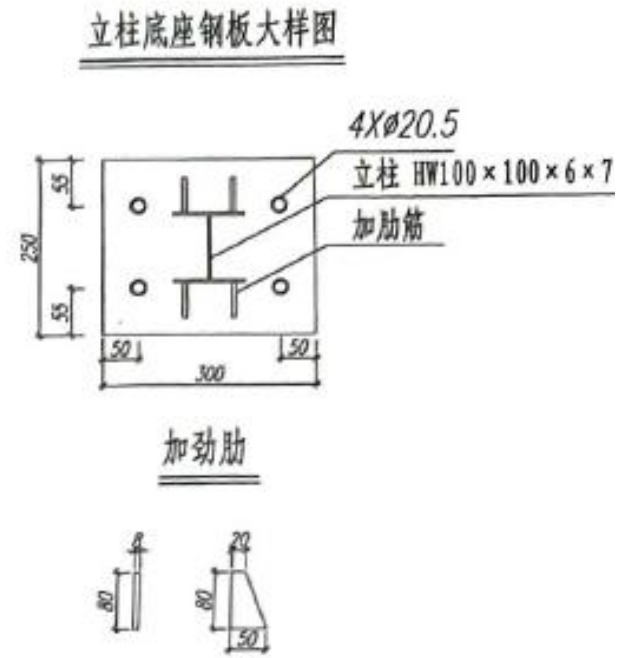
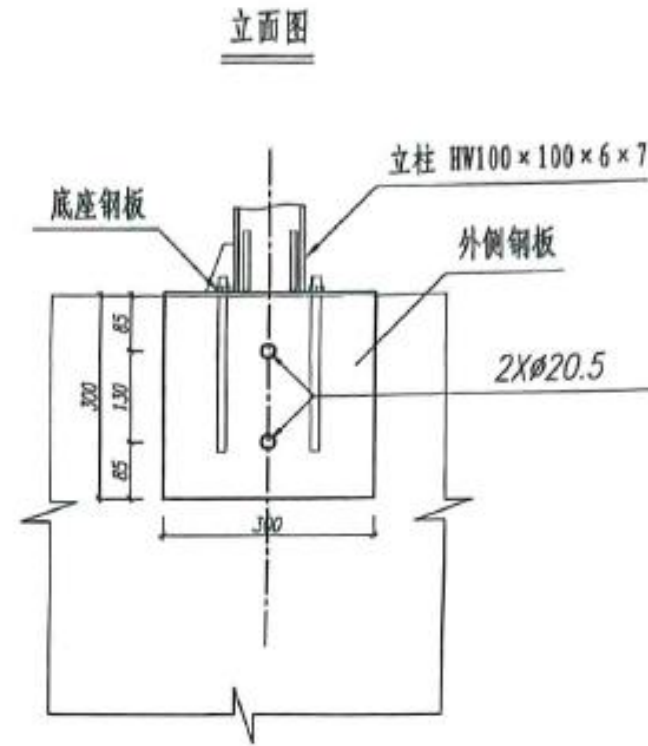
- 注
1. 由于地梁的存在阻断了排水系统，故在地梁每6米设置 $\phi 100$ 泄水孔，做一段排水沟槽与之相连。
 2. 排水沟槽采用砖砌形式，外表面用水泥砂浆抹面。

桥梁段声屏障结构示意图



注

- 1、本图为桥梁声屏障设计标准图。
- 2、图中尺寸以毫米为单位。



一个基础构件材料数量表

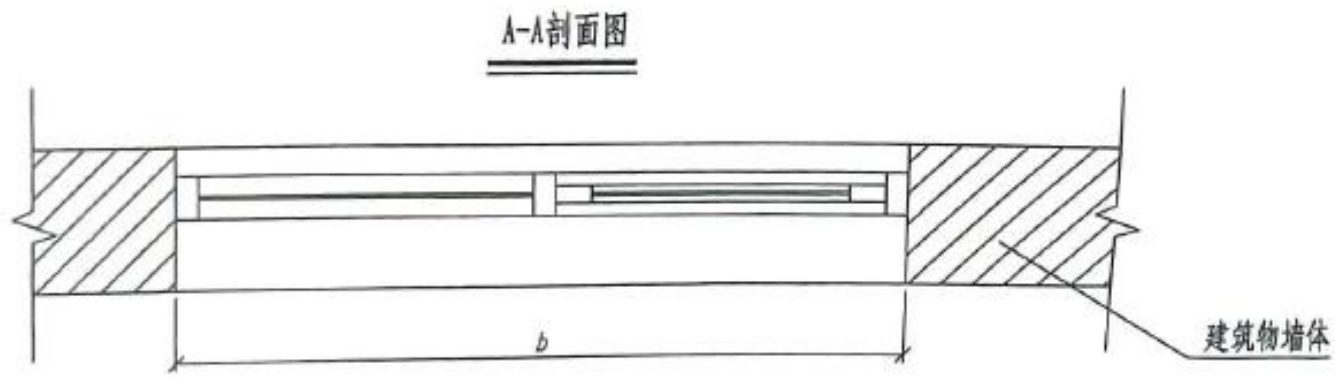
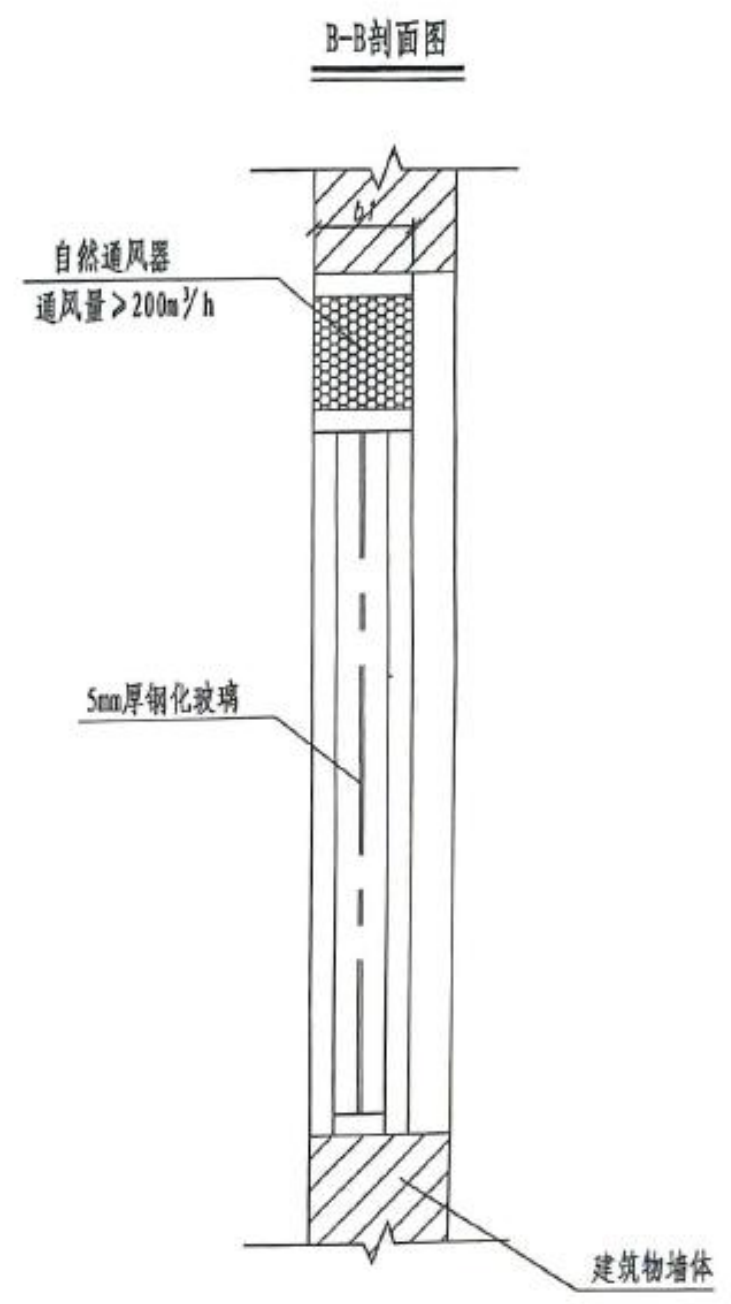
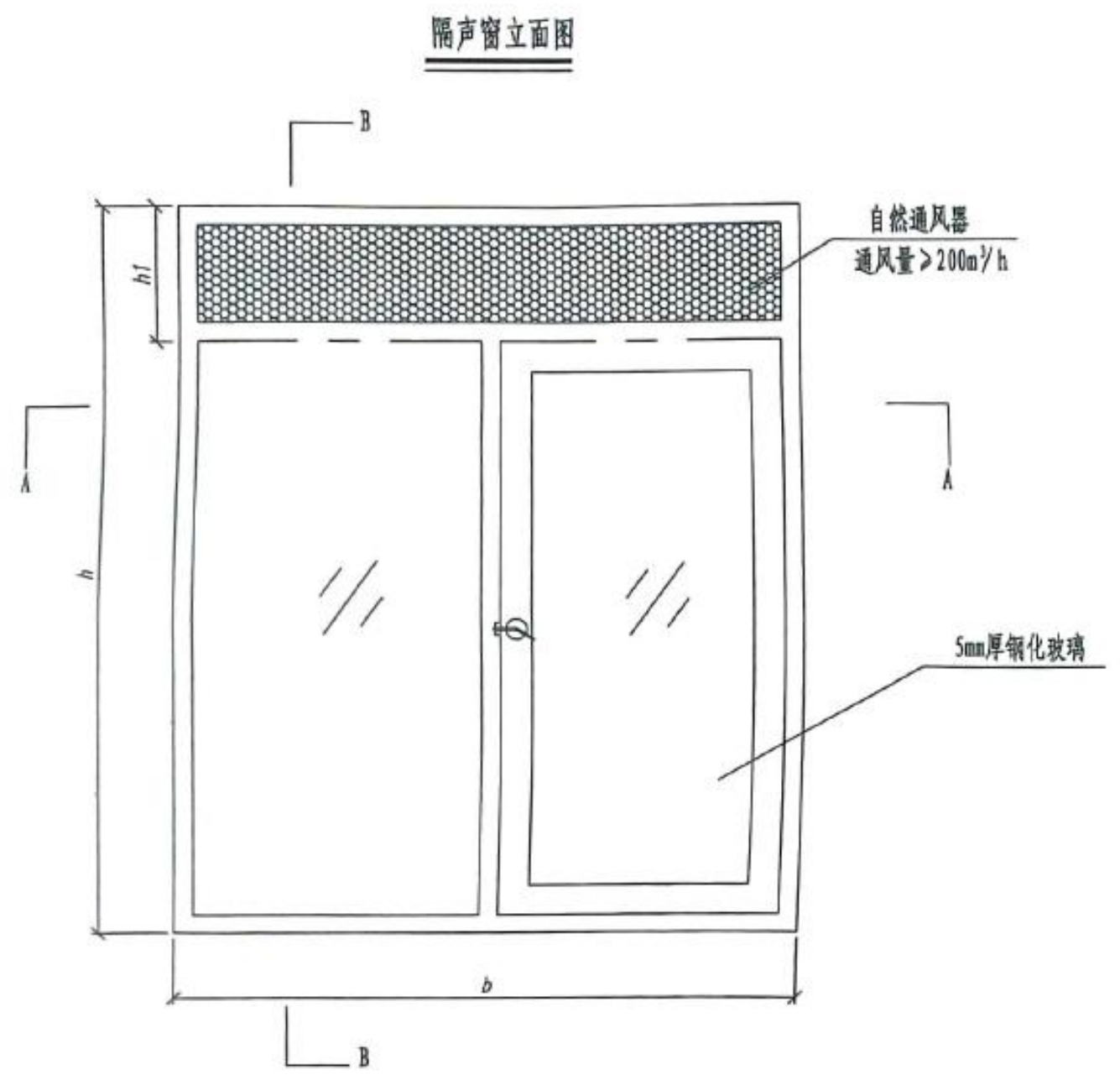
构件名称	材料规格 (mm)	单个重量 (Kg)	数量	总重	合计
基础构件	底座钢板 300 × 250 × 11.5	6.728	1 (块)	6.728	15.502 (Kg)
	外侧钢板 300 × 300 × 11.5	8.074	1 (块)	8.074	
	加肋筋	0.175	4	0.700	
	M20化学锚栓		6 (套)	6 (套)	6 (套)

桥梁声屏障标准段长 (100米) 材料数量表

构件名称	材料规格 (mm)	单位	数量	总量
H钢立柱	HW100 × 100 × 6 × 7	Kg	40 (根)	2064
百叶窗吸声屏	2000 × 610	m ²	40 (块)	41
夹芯隔声屏	2000 × 600	m ²	40 (块)	60
双层夹胶玻璃	2000 × 1000	m ²	40 (块)	100
扣板		个	40 (个)	40

注

1. 本图尺寸单位均以毫米计。
2. 立柱与底座钢板焊接在一起，下部焊接加肋筋，在护栏顶打入化学锚栓，固定钢板。外侧钢板与底座钢板焊接成一体，使用化学锚栓安装在桥梁护栏基座外侧。
3. 立柱底座钢板尺寸可根据桥梁实际尺寸调整。
4. 不得采用危及防撞护栏安全性能的施工行为。



- 注
- 1、本图为通风隔声窗设计标准图，尺寸单位为毫米。
 - 2、隔声窗施工时应重新核对窗口尺寸，并由专业生产厂家定做。
 - 3、隔声窗的隔声量应满足HJ/T17-1996的要求，即隔声量 $> 25\text{dB}(\text{A})$ 。
 - 4、隔声窗自然通风器的通风量 $> 200\text{m}^3/\text{h}$ 。
 - 5、隔声窗的自然通风器尺寸 $b1$ 和 $h1$ 由厂家自定，但应满足美观要求。

宣城市高速公路建设指挥部	宣城至泾县高速公路一期工程 两阶段施工图设计	声屏障构造示意图	设计	复核	审核	日期	图表号	中国公路工程咨询集团有限公司
			陈冠吉	代相龙	罗红杰	2023.09	BG0-1	